



Notre politique de Développement Durable	4
Notre programme Data4Good	5
Notre engagement pour le Pacte Mondial des Nations Unies (Global Compact)	6
Un engagement fort pour l'environnement	7
1. Objectifs	7
2. Stratégie	8
3. Plan d'actions	9
3.1- Mesurer	9
3.1.1- Bilan des émissions de GES	9
3.1.2- L'Analyse du Cycle de Vie (ACV)	11
3.2- Agir	12
3.2.1- Mise en œuvre de solutions techniques concrètes	12
3.2.3- Utilisation d'électricité adossée à des Certificats de Garantie d'Origine	14
3.2.4- Optimisation de la gestion de l'eau	14
3.2.5- Optimisation de la gestion et du traitement des déchets	15
3.2.6- Préservation de la forêt de Marcoussis	17
3.2.7- Contribution à la Neutralité Carbone Planétaire	18
3.3- Contrôler	19
3.3.1- Power Usage Effectiveness (PUE)	19
3.3.2- Water Usage Effectiveness (WUE)	20
3.3.3- Carbon Usage Effectiveness (CUE)	20
3.4- Des indicateurs mis à disposition de nos clients	21
4. Engagements	21
Une responsabilité sociale et sociétale assumée	22
1. Objectifs et valeurs	22
1.1- Culture européenne	23
1.2- Données sociales	23
2. Santé et Sécurité	24
2.1- Objectifs	24
2.2- Méthode	24
2.3.1- Prévention	26
2.3.2- Supervision	26
2.3.3- Action	26
3. Diversité, équité et inclusion	27

3.1- Diversité et égalité des genres	27
3.2- Insertion et handicap	28
4. Promotion des talents, formation et éducation	28
4.1- Intégration et onboarding des collaborateurs	28
4.2- Formation des collaborateurs et développement professionnel / personnel	29
4.3- Education via la Data4Academy et relations avec les écoles	29
5. Bien-être au travail et environnement de travail	30
6- Relations avec l'écosystème et l'économie locale	31
Une gouvernance forte	32
1. Achats Responsables	32
1.1- Objectifs	32
1.2- Méthode	32
2. Démarche éthique	33
2.1- Objectifs	33
2.2- Méthode	34
3. Conformité réglementaire et certifications	35
A propos de Data4	36
Méthodologie et clauses annexes	37

## Notre politique de Développement Durable

Notre programme Data4Good dédié au **Développement Durable** est l'un des 3 axes stratégiques de Data4 au même titre que la **Qualité**, pour satisfaire en permanence les attentes de nos clients, et l'**Adaptabilité**, pour accompagner le développement de nos clients.

Ce programme ambitieux et pérenne est mis en œuvre au sein de toutes les entités du groupe en Europe. Il intègre les principes de la norme ISO 26000 et repose sur 4 piliers avec des objectifs clairement définis :

- **Environnement** ► diminuer notre empreinte environnementale via une approche basée sur l'Économie Circulaire ;
- **Social** ► faire de Data4 une société exemplaire où il fait bon travailler ;
- **Innovation** ► identifier et étudier des solutions techniques innovantes et durables avec nos partenaires ;
- **Engagement pour la communauté** ► être des acteurs responsables et engagés au cœur de notre écosystème.

Ce programme implique l'ensemble des collaborateurs, prestataires et clients ainsi que les acteurs de notre écosystème tels que des municipalités, des universités, etc., dans le respect de toutes les réglementations en vigueur. Il s'inscrit également dans le cadre d'une démarche d'amélioration continue et de recherche permanente de solutions innovantes.

D'autre part, Data4 soutient le Pacte Mondial des Nations Unies<sup>1</sup> et s'implique dans d'autres initiatives telles que :

- Le Climate Neutral Data Center Pact et l'initiative Planet Tech'Care pour réduire l'empreinte environnementale du numérique ;
- Le Women's Forum pour renforcer la représentativité des femmes et une plus grande mixité femmes-hommes au sein des entreprises.

La mise en œuvre de notre programme ainsi que les résultats obtenus sont régulièrement partagés et contrôlés lors des réunions mensuelles de notre COMEX et de notre CODIR.



Olivier Micheli  
Président & CEO  
de Data4

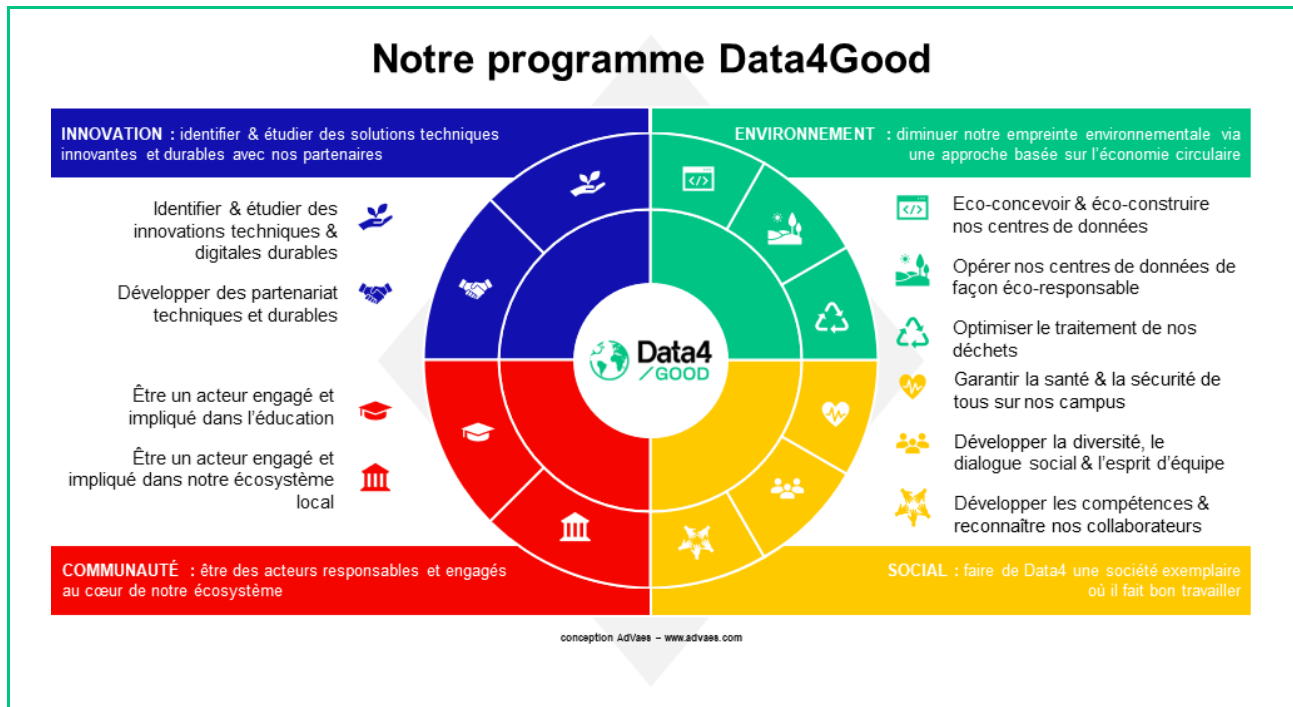
Olivier Micheli  
Président & CEO  
Data4

*“Dans un monde où le numérique – dont les centres de données sont un des piliers – occupe une place de plus en plus importante, Data4 a un rôle primordial à jouer en tant qu'acteur engagé et exemplaire du Développement Durable.”*

<sup>1</sup> UN Global Compact - [www.unglobalcompact.org](http://www.unglobalcompact.org)

## Notre programme Data4Good

Du fait de sa position d'acteur majeur du marché des centres de données en Europe, Data4 a pour objectif de devenir la référence du secteur en matière de Développement Durable et d'impliquer l'ensemble de ses parties prenantes à travers son programme Data4Good, décliné au sein de toutes ses entités en Europe.



Une organisation solide a été définie et mise en œuvre pour implémenter ce programme avec :

- Un pilote dédié ;
- Un comité de pilotage stratégique au niveau du COMEX ;
- Un comité de pilotage opérationnel au niveau du Comité de Direction ;
- Des groupes de travail impliquant toutes les parties prenantes concernées : collaborateurs de Data4, prestataires, mairies, associations, etc. ;
- Des plans d'actions formalisés, des tableaux de bord permettant de suivre leur mise en œuvre ainsi que des indicateurs permettant de confirmer leur efficacité ;
- Une politique de transparence quant à la communication des résultats obtenus.

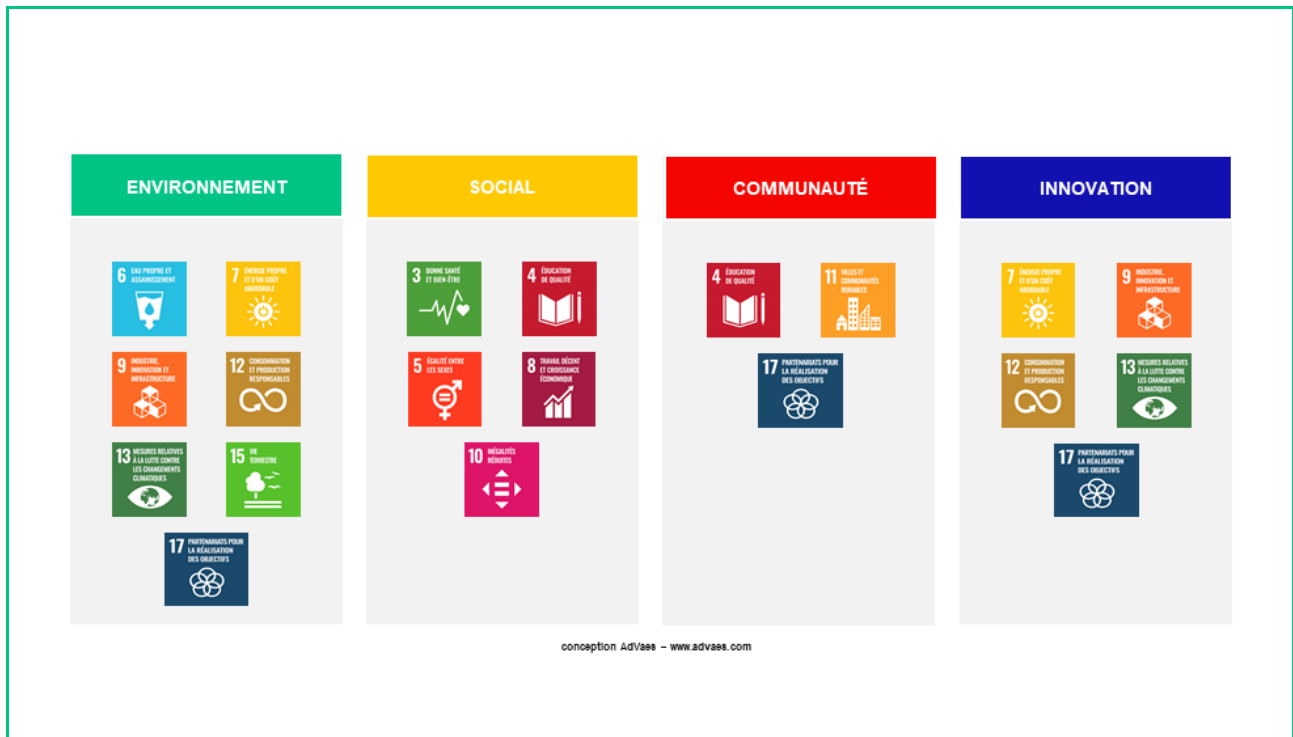


**Jean-Paul Leglaive**  
 Directeur QHSE  
 et Développement Durable  
 de Data4

*“Piloter l'implémentation du programme Data4Good au sein de notre groupe en forte croissance dans de nombreux pays est un challenge exigeant et passionnant : je suis fier de le relever au quotidien avec tous les collaborateurs Data4 et de partager les valeurs que nous défendons avec toutes nos parties prenantes.”*

## Notre engagement pour le Pacte Mondial des Nations Unies (Global Compact)

Toutes les actions engagées et inscrites dans notre programme Data4Good permettent de satisfaire à certains Objectifs de Développement Durables (ODD) édictés par l'Organisation des Nations Unies (ONU).



## Un engagement fort pour l'environnement

### 1. Objectifs

Afin de respecter notre engagement pris avec le Climate Neutral Data Center Pact, nous sommes pleinement impliqués dans la lutte contre le réchauffement climatique et avons pour objectif de devenir une société “net zéro carbone” en 2030 pour l'ensemble de nos activités en Europe.

En d'autres termes, cela signifie que cet objectif se décline de 2 manières différentes et complémentaires :

- De façon prioritaire, continuer à diminuer l'ensemble de nos émissions de Gaz à Effet de Serre (GES) via la mise en œuvre de nombreuses actions structurantes ;
- En parallèle, contribuer à la neutralité carbone planétaire en séquestrant nos émissions résiduelles qui ne peuvent être supprimées grâce à la mise en œuvre de puits “carbone”.

En complément et de façon toute aussi importante, nous poursuivons un objectif de sobriété dans la consommation des ressources comme l'électricité, l'eau et tous les matériaux utilisés pour la construction et l'opération de nos activités.

Les objectifs de Data4 sont naturellement en phase avec les Objectifs de Développement Durable du Global Compact des Nations Unies que nous avons choisis.



## 2. Stratégie

Pour atteindre ces objectifs ambitieux, nous avons défini une stratégie basée sur une approche holistique : l'Économie Circulaire !



Cette stratégie permet de prendre en compte tous les impacts environnementaux de toutes nos activités, ceci depuis la conception de nos installations jusqu'à leur fin de vie, et donc d'agir pour atteindre les objectifs que nous nous sommes fixés.

De façon très concrète et comme nous le verrons par la suite, de nombreuses actions sont mises en œuvre à chacune des étapes de ce cercle vertueux.



### 3. Plan d'actions

Afin d'être efficaces dans la mise en œuvre de notre stratégie, nous avons défini une approche basée sur le triptyque suivant :

- **Mesurer ;**
- **Agir ;**
- **Contrôler.**

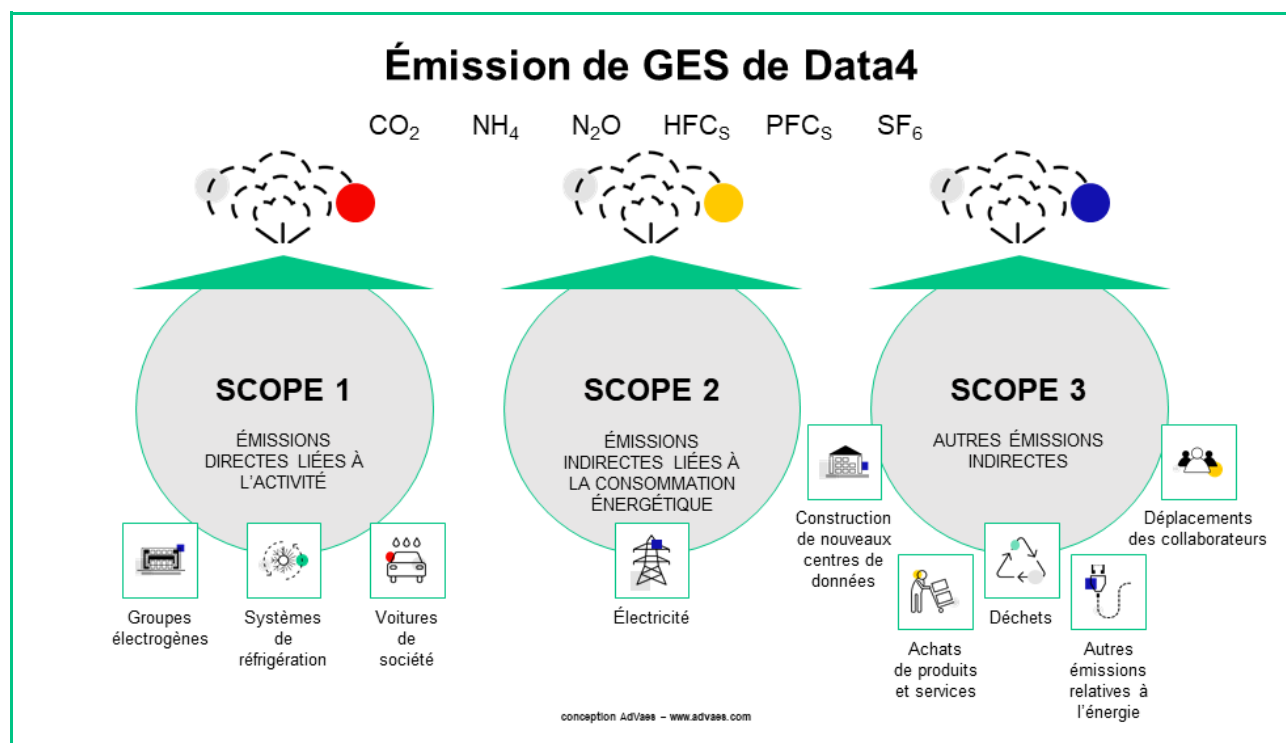
#### 3.1- Mesurer

“Ce qui ne se mesure pas ne s'améliore pas” se plaisait à répéter WE Deming, un statisticien et qualificateur renommé. Avant de définir puis de valider un plan d'actions efficaces, commencer par “mesurer les choses” est une étape indispensable en utilisant 2 outils de mesure incontournables :

- Le bilan des émissions de GES responsables du réchauffement climatique ;
- L'Analyse du Cycle de Vie (ACV) de nos infrastructures et équipements.

##### 3.1.1- Bilan des émissions de GES

Data4 étant un groupe international, nous avons utilisé la méthodologie définie par le GHG Protocol nous permettant de qualifier et de quantifier nos émissions de GES pour les 3 scopes tels que définis dans le graphique ci-dessous.



Le tableau ci-dessous présente le bilan des émissions de GES de 2021 pour l'ensemble des activités du groupe Data4 en Europe.

Scopes	Types d'émissions	Émissions de GES en tonnes eqCO <sub>2</sub>
1	Emissions directes liées à l'activité	2 939
2	Emissions indirectes liées à la consommation énergétique – approche "location based"	14 193
	Emissions indirectes liées à la consommation énergétique – approche "market based"	0*
3	Autres émissions indirectes	30 112**

\* Utilisation de Certificats de Garantie d'Origine pour 100% de notre consommation électrique.

\*\* Les émissions relatives à la construction de nouveaux centres de données sont comptées en une seule fois l'année de leur réception : elles représentent environ 70% des émissions du scope 3 en 2021, année lors de laquelle nous avons réceptionné 7 nouveaux centres de données.

Ce bilan ne concerne que les émissions de GES de Data4 et n'intègre pas les émissions des clients relatives à leur propre consommation d'électricité ou à leurs propres infrastructures (serveurs hébergés dans les salles informatiques mises à leur disposition au sein de nos centres de données).

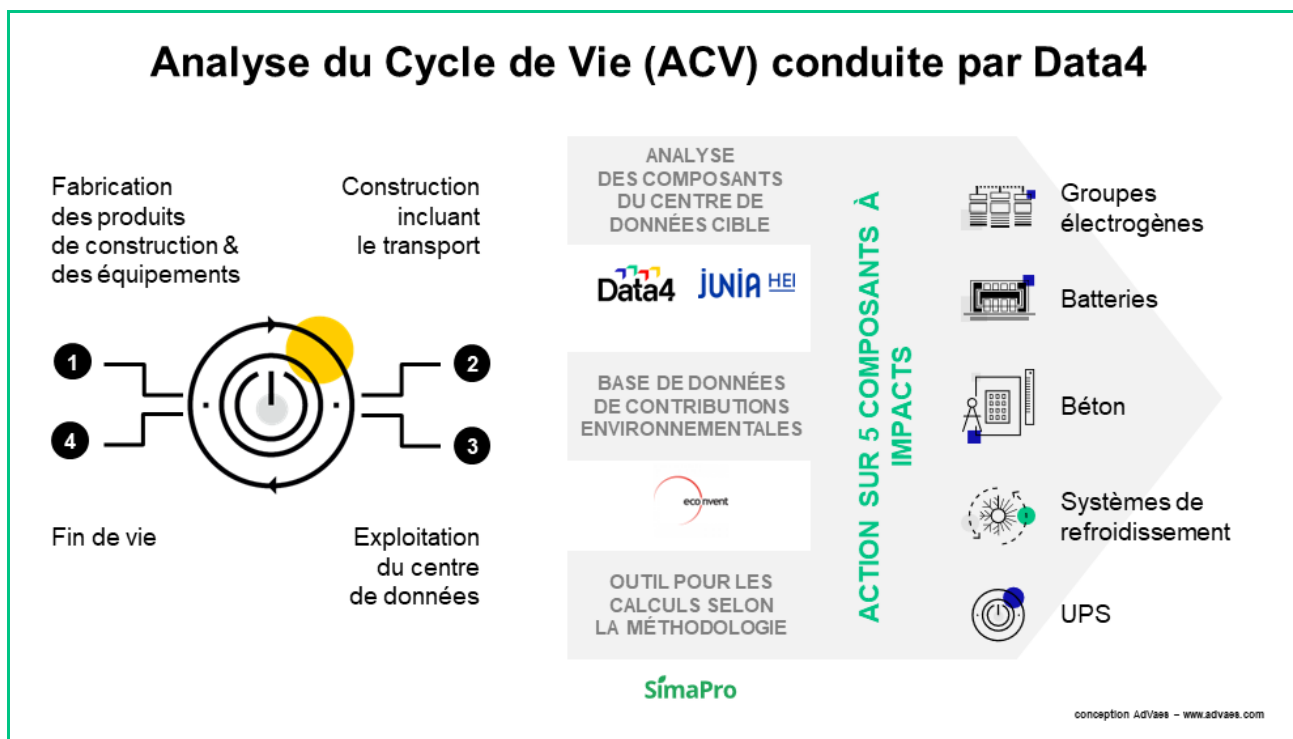
Pour mieux illustrer notre propos, ces émissions de GES sont équivalentes à celles d'environ 7000 français sur une année.

### 3.1.2- L'Analyse du Cycle de Vie (ACV)

Data4 a utilisé une méthodologie basée sur la série des normes ISO 14040 et rattachées, méthodologie qui permet de qualifier et de quantifier les impacts environnementaux de ses centres de données tout au long de leur vie, depuis leur construction jusqu'à leur démolition dans un futur lointain. L'ACV repose sur une approche multi-critères prenant en considération 16 types d'impacts environnementaux parmi lesquels certains concernent plus particulièrement Data4 :

- Le changement climatique ;
- L'épuisement des ressources naturelles ;
- La consommation d'énergie ;
- La consommation d'eau ;
- Etc.

L'ACV a permis d'identifier 5 composantes des centres de données sur lesquelles nous devons nous focaliser pour réduire ces impacts comme illustrées au graphique ci-dessous.



## 3.2- Agir

### 3.2.1- Mise en œuvre de solutions techniques concrètes

#### ► Impacts sur les ODD



Depuis de nombreuses années, Data4 est engagé dans la mise en œuvre de solutions techniques concrètes pour diminuer l’impact environnemental de ses nouveaux centres de données comme de ceux existants.

Cette démarche, impliquant de nombreux départements au sein de Data4 comme nos prestataires - véritables partenaires de notre développement - s’inscrit dans le cadre d’une méthodologie rigoureuse :

- Veille technologique et réglementaire ;
- Identification de solutions potentiellement intéressantes ;
- Étude de leur intérêt : faisabilité technique, impact environnemental, etc. à travers la formalisation de “business case” ;
- Réalisation de test via une “Preuve de Concept” sur le terrain ;
- Implémentation définitive des solutions.

Les ACV réalisées récemment nous permettent d’aller plus loin et plus vite dans cette démarche.

#### **Exemples d’actions permettant d’améliorer notre efficacité énergétique :**

- Choix de technologies “free cooling” et “free chilling” qui utilisent l’air extérieur frais lorsque cela est possible pour refroidir les salles informatiques et ainsi éviter de consommer de l’électricité pour faire fonctionner les systèmes de refroidissement ;
- Brevet pour un système de climatisation innovant par plafond diffusant ;
- Optimisation des rendements des équipements électriques en retravaillant l’architecture électrique ;
- Utilisation d’onduleurs modulaires de dernière génération présentant des rendements très élevés même à faible taux de charge ;
- Mise en place de confinement “allées chaudes / allées froides” dans les salles informatiques permettant une meilleure gestion des flux d’air, avec un impact direct et positif sur la diminution de la consommation électrique ;
- Installation de panneaux solaires sur certains de nos campus.

L’ensemble de ces actions ont permis de diminuer de plus de 20% nos consommations électriques à périmètre constant et donc d’améliorer notre PUE (voir chapitre 3.3.1).

Bien que notre consommation électrique soit adossée à 100% à des Certificats Garantie d'Origine (voir chapitre 3.2.3), il est important de souligner que l'amélioration de notre efficacité énergétique reste une priorité très forte de Data4 !

Dans le cadre de la norme ISO 50001 pour laquelle nous sommes certifiés et du European Code of Conduct for Data Center dont nous suivons les bonnes pratiques, nous travaillons en permanence à améliorer notre sobriété énergétique, ce qui permet aussi de diminuer les émissions de la composante "autres émissions relatives à l'énergie" du scope 3 de notre bilan des GES.

### Exemples d'actions permettant de diminuer nos émissions de GES :

- Utilisation de fluides frigorigènes avec un facteur d'émission plus faible sur tous les nouveaux centres de données et étude du remplacement des fluides frigorigènes existants sur tous les anciens centres de données ;
- Utilisation d'un béton ayant un impact environnemental plus faible pour les fondations d'un nouveau centre de données et étude pour généraliser ce type de béton à l'ensemble de nos futurs centres de données ;
- Etude de l'utilisation d'un fuel ayant un impact environnemental plus faible pour alimenter nos groupes électrogènes ;
- Utilisation de véhicules de société hybrides.

### Exemples d'autres actions permettant de diminuer notre impact environnemental :

- Etude de l'utilisation de batteries "lithium" qui admettent un plus grand nombre de cycles de recharge pour remplacer les batteries "plomb" de nos futurs centres de données ;
- Etude de l'utilisation de l'Intelligence Artificielle pour de nombreux usages : améliorer notre efficacité énergétique, détecter plus rapidement des problèmes avant qu'ils ne deviennent trop importants, améliorer l'efficacité de nos opérations de maintenance, etc. ;
- Formalisation d'une charte "chantier vert" pour encadrer et suivre toutes les activités réalisées durant les chantiers de construction des nouveaux centres de données et en diminuer l'impact environnemental.



**Marie Chabanon**  
Chief Technical Officer (CTO)  
de Data4

*"Concevoir, construire puis garantir le fonctionnement de centres de données en diminuant leur impact environnemental sont des challenges autant passionnants que nécessaires dans lesquels sont impliqués de nombreux collaborateurs au sein de Data4 ainsi que nos prestataires partenaires."*

### 3.2.3- Utilisation d'électricité adossée à des Certificats de Garantie d'Origine

#### ► Impacts sur les ODD



Depuis janvier 2018, 100% de la consommation électrique des centres de données de Data4 en France, Italie et Espagne est adossée à des Certificats de Garantie d'Origine.

Ainsi pour chaque kWh d'électricité consommée pour l'activité, le fournisseur d'énergie de Data4 s'engage à réinjecter dans le réseau électrique 1 kWh issu d'énergies renouvelables.

Cet engagement fort de Data4 impacte le bilan des GES (voir chapitre 3.1.1) :

- Selon l'approche "location based", l'empreinte environnementale de Data4 serait de plus de 14000 tonnes eqCO<sub>2</sub> en utilisant uniquement les mix énergétiques des pays où Data4 opère ;
- Selon l'approche "market based", l'utilisation d'une électricité adossée à 100% à l'achat de Certificats Garantie d'Origine permet à Data4 d'avoir une empreinte environnementale nulle.

Ce choix de Data4 est une composante importante de son engagement pour le Développement Durable et des études sont en cours pour aller encore plus loin dans le sourcing de l'énergie dans les années à venir, ceci sans remettre en cause naturellement toutes nos actions pour améliorer notre efficacité énergétique.

### 3.2.4- Optimisation de la gestion de l'eau

#### ► Impacts sur les ODD



L'eau est une ressource naturelle de plus en plus précieuse : Data4 n'utilise pas de systèmes de refroidissement à eau perdue ou adiabatique à des fins d'optimisation des systèmes de refroidissement de ses centres de données.

La majeure partie de l'eau consommée dans nos centres de données est utilisée pour maintenir une hygrométrie constante dans les salles informatiques mises à disposition des clients ou faire des mises à niveau de ses systèmes de refroidissement ce qui permet à la société d'atteindre un WUE très faible (voir chapitre 3.3.2).

### 3.2.5- Optimisation de la gestion et du traitement des déchets

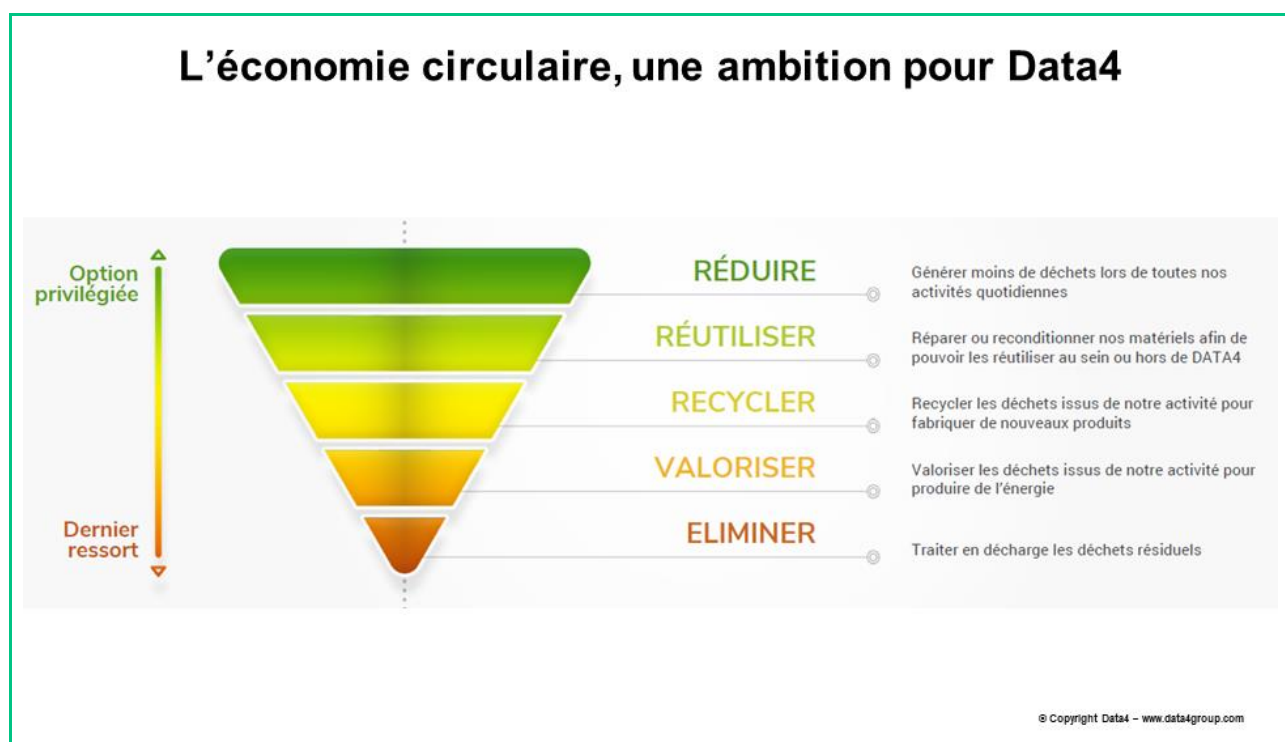
#### ► Impacts sur les ODD



Une des composantes essentielles de notre démarche d'Économie Circulaire concerne la gestion et le traitement des déchets, ceci dans le respect de toutes les réglementations en vigueur.

Notre programme de traitement des déchets implique naturellement toutes nos parties prenantes : collaborateurs, clients, prestataires, locataires, visiteurs, etc. qui sont des acteurs engagés au sein de nos campus.

Il s'inscrit dans une logique favorisant les solutions les moins impactantes pour diminuer notre empreinte environnementale, notamment dans le cadre de la norme ISO 14001 pour laquelle nous sommes certifiés.



De façon très concrète, nous avons :

- Démultiplié les zones de tri à l'arrière de chaque centre de données ;
- Informé et formé nos parties prenantes sur les consignes de tri à respecter ;
- Mis en place, sur notre campus de Marcoussis, une organisation dédiée avec du personnel de notre partenaire PAPREC pour nous accompagner au jour le jour dans la bonne mise en œuvre de ce programme.

## Exemples de zones de tri des déchets – Data4



Mobilier | Bois | Métal + DEEE

DEEE = Déchets d'Équipements Électriques et Électroniques



DIB + Cartons

DIB = Déchet Industriel Banal

Au-delà de la sensibilisation de toutes les parties prenantes aux bénéfices environnementaux de ce programme, sa mise en œuvre permet notamment de faciliter :

- La **réutilisation** des palettes, du mobilier, etc. ;
- Le **recyclage** du carton pour fabriquer des nouveaux cartons, du métal pour fabriquer de nouveaux composants ou des DEEE pour récupérer notamment des métaux rares ;
- La **valorisation** d'autres déchets pour produire de l'énergie ;
- Et bien entendu de diminuer drastiquement la **mise en décharge** des déchets résiduels.

Outre ces déchets "classiques", il existe un autre déchet spécifique à l'industrie des centres de données : la "chaleur fatale", cette dernière étant émise par l'ensemble des serveurs présents dans les salles mises à la disposition de nos clients.

Plusieurs études ont été réalisées sur nos différents campus européens et de nouvelles études sont en cours profitant de nouvelles évolutions technologiques comme de l'expression de nouvelles attentes de la part de notre écosystème local.



**Jean-Paul Leglaive**  
 Directeur QHSE  
 et Développement Durable  
 de Data4

*“Ce programme d’optimisation du traitement des déchets s’inscrit dans la démarche d’amélioration continue qui nous anime au quotidien et les résultats obtenus sont régulièrement partagés avec toutes nos parties prenantes pour rester dans un cercle vertueux.”*



### 3.2.6- Préservation de la forêt de Marcoussis

#### ► Impacts sur les ODD



Data4 possède au sein de son campus de Marcoussis dans l'Essonne, une forêt classée, de plus de 70 hectares. Riche de nombreuses essences d'arbres et havre de biodiversité, le site constitue un puits de carbone naturel précieux. En effet, les forêts, comme les océans, les tourbières etc., sont les principaux puits de carbone et jouent un rôle essentiel dans la lutte contre l'effet de serre et donc le réchauffement climatique.

En travaillant en synergie avec les organismes spécialisés et les services publics compétents, notre objectif consiste donc à gérer cette ressource naturelle de façon durable via notamment un plan simplifié de gestion afin d'assurer sa pérennité.

Pour évaluer le puits carbone que représente cette forêt, nous faisons appel à un expert forestier agréé par le CNEFAF (Conseil National de l'Expertise Foncière Agricole et Forestière) qui a utilisé les principes de calcul du Label Bas Carbone. Résultat : près de 45000 tonnes de CO<sub>2</sub> sont stockées actuellement dans cette forêt ; ce gisement s'étant accru naturellement de plus de 500 tonnes entre 2020 et 2021.

En complément, nous nous sommes engagés dans une démarche de labellisation EcoJardin pour l'ensemble de notre campus de Marcoussis, un gage de progrès supplémentaire.



### 3.2.7- Contribution à la Neutralité Carbone Planétaire

#### ► Impacts sur les ODD



Si la priorité de Data4 reste la diminution des émissions de GES via la mise en œuvre de nombreuses actions structurantes comme évoqué précédemment, il n'est cependant pas possible de toutes les annuler complètement.

Data4 a donc décidé de s'impliquer dans une démarche de Contribution à la Neutralité Carbone Planétaire au travers de la création de puits carbone naturels : un premier investissement a été réalisé pour séquestrer les émissions résiduelles des scopes 1 et 2<sup>2</sup> pour l'ensemble de ses activités en Europe en 2021.

Pour ce faire, Data4 a choisi de travailler avec un acteur forestier majeur, FRANSYLVA, qui s'engage depuis 70 ans auprès de plus de 50 000 propriétaires forestiers, représentant 2,5 millions d'hectares boisés, soit près de 25% de la surface des forêts privées françaises.

Les projets de boisements soutenus par Data4 pour des forêts dans les Pays de la Loire et l'Est de la France, certifiés PEFC - gage de gestion durable - et inscrits également dans le cadre du label "Bas Carbone" du Ministère de la Transition Écologique, permettront, outre la séquestration du carbone, de :

- Contribuer localement au renouvellement de la forêt française ;
- Faciliter son adaptation au changement climatique ;
- Protéger la biodiversité ;
- Fournir des matériaux de substitution aux matériaux fossiles pour la construction ;
- Développer l'emploi local.



**Jean-Paul Leglaive**  
 Directeur QHSE  
 et Développement Durable  
 de Data4

*“Cette démarche s’inscrit dans la continuité d’une tradition historique de Data4 qui a fait le choix, il y a 15 ans déjà, d’implanter son premier campus au cœur d’une forêt classée de plus de 70 hectares que le groupe gère de façon raisonnée en veillant à en préserver la biodiversité.”*

<sup>2</sup> Scope 1 hors 239 tonnes eqCO<sub>2</sub> pour lesquelles nous avons acheté des crédits carbone pour respecter notre arrêté d'exploitation en France & scope 2 « market based » comme notre consommation électrique est adossée à 100% de GOE



### 3.3- Contrôler

Au-delà du bilan des GES mis à jour annuellement et des ACV réalisées ponctuellement, plusieurs indicateurs sont nécessaires pour mesurer mensuellement l'efficacité des actions mises en œuvre. C'est dans cette optique que Data4 mesure notamment :

- Le Power Usage Effectiveness (PUE) ;
- Le Water Usage Effectiveness (WUE) ;
- Le Carbon Usage Effectiveness (CUE).

#### 3.3.1- Power Usage Effectiveness (PUE)

Le PUE est un indicateur majeur pour l'industrie des centres de données. Il est calculé de la façon suivante :

$$\text{PUE} = \frac{\text{consommation électrique du centre de données (kWh)}}{\text{consommation électrique des salles informatiques (kWh)}}$$

La consommation électrique du centre de données comprend naturellement celle des salles informatiques mais aussi celles nécessaires pour faire fonctionner l'infrastructure : systèmes de refroidissement, onduleurs, éclairages, pertes électriques, etc.

La charge du centre de données est aussi un facteur qui impacte le PUE : en d'autres termes, plus les salles informatiques sont chargées vs les capacités maximales, meilleur est le PUE.

Dans ce contexte, avoir un PUE qui se rapproche de 1 est un challenge très important et Data4 est fier de l'ensemble des actions mises en œuvre depuis des années qui a permis de diminuer le PUE de plus de 20% et d'atteindre un PUE proche de 1,3 pour les centres de données les plus récents.

### 3.3.2- Water Usage Effectiveness (WUE)

Le WUE est un indicateur important pour l'industrie des centres de données. Il est calculé de la façon suivante :

$$\text{WUE} = \frac{\text{consommation d'eau du centre de données (l)}}{\text{consommation électrique des salles informatiques (kWh)}}$$

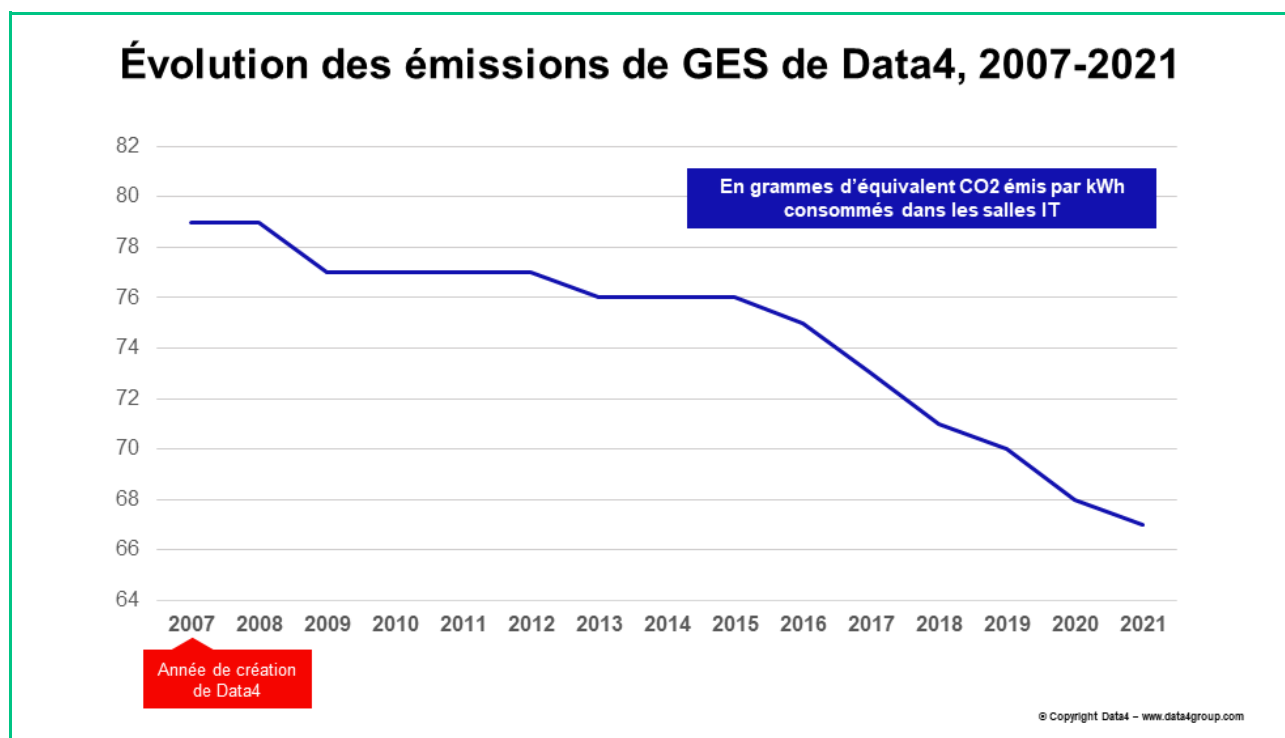
Comme nous l'avons partagé dans le chapitre 3.2.4, l'eau est une ressource que Data4 gère avec sobriété et nos WUE traduisent cette gestion efficace : entre 0,03 et 0,1 l/kWh.

### 3.3.3- Carbon Usage Effectiveness (CUE)

Le CUE est un indicateur important pour l'industrie des centres de données. Il est calculé de la façon suivante :

$$\text{CUE} = \frac{\text{émissions de GES liées aux consommations énergétiques (kgCO2eq)}}{\text{consommation électrique des salles informatiques (kWh)}}$$

Le CUE est intimement lié au PUE qui a sensiblement diminué depuis plusieurs années. La courbe ci-dessous confirme cette diminution du CUE au fur et à mesure de l'ajout de nouveaux centres de données, preuve de l'efficacité de la démarche d'amélioration continue de Data4.



### 3.4- Des indicateurs mis à disposition de nos clients

S'il est important pour Data4 de s'assurer de l'efficacité des actions mises en œuvre pour diminuer son impact environnemental, il est tout aussi important de pouvoir fournir à nos clients des indicateurs qui les aideront aussi dans ce sens.

C'est dans cette optique que Data4 a développé plusieurs outils :

- Tableau de bord "clients" qui leur fournit des indicateurs de performance et environnementaux tels que la température, l'humidité, la consommation d'eau et d'énergie ;
- D4 Green Dashboard qui leur fournit des informations sur leurs émissions de GES et l'empreinte environnementale de leur espace d'hébergement et de leurs équipements tout au long de leur cycle de vie.

## 4. Engagements

Au-delà de toutes les actions décrites précédemment, Data4 est une société qui s'engage largement dans son écosystème :

- Data4 a rejoint le Climate Neutral Data Center Pact, une initiative portée par les acteurs européens des centres de données qui les engage à contribuer activement à la neutralité carbone de la planète ;



- Data4 soutient Planet Tech'Care pour réduire l'empreinte environnementale du numérique ;



- Data4 suit et applique les lignes directrices du Code de Conduite Européen pour améliorer l'efficacité énergétique des centres de données ;



- L'ensemble des collaborateurs ont été sensibilisés aux enjeux environnementaux en participant à la Fresque du Climat.



Enfin, Data4 a défini sa "trajectoire bas carbone" avec pour objectif de la faire valider par le Science Based Target initiative (SBTi) qui est une initiative conjointe (WWF, World Resources Institute, Global Compact & CDP) encourageant les entreprises à s'engager sur un objectif de décarbonation de leur activité aligné sur les accords de Paris (réchauffement moyen de la planète en dessous de 1,5°C).

## Une responsabilité sociale et sociétale assumée

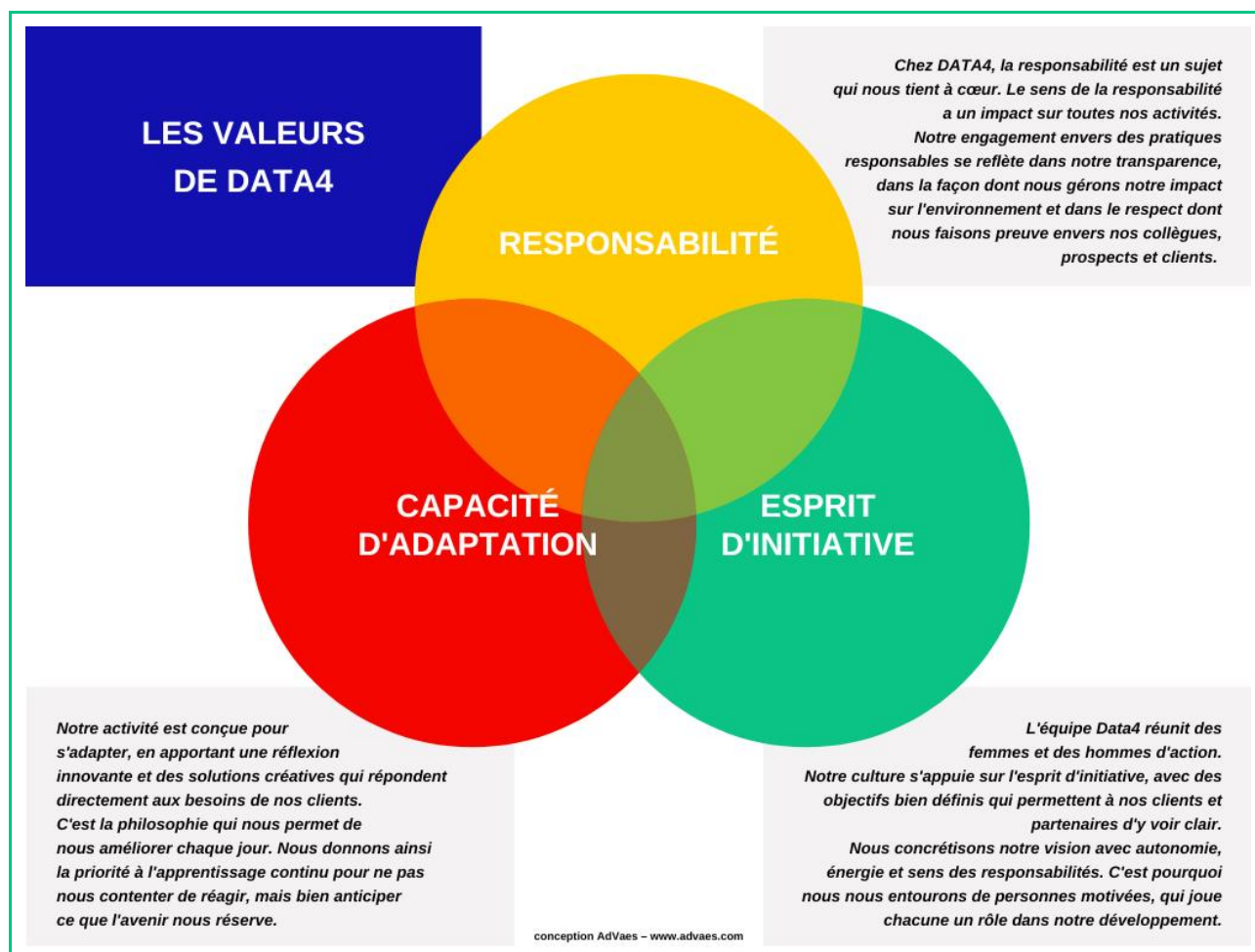
### 1. Objectifs et valeurs

#### ► Impacts sur les ODD



Nous sommes convaincus du fait que de partager des valeurs fortes avec l'ensemble de nos collaborateurs nous permet d'atteindre nos objectifs en termes de :

- Santé et Sécurité au travail ;
- Diversité, équité et inclusion ;
- Promotion des talents, formation et éducation ;
- Bien-être au travail et environnement de travail ;
- Relations avec l'écosystème et l'économie locale.



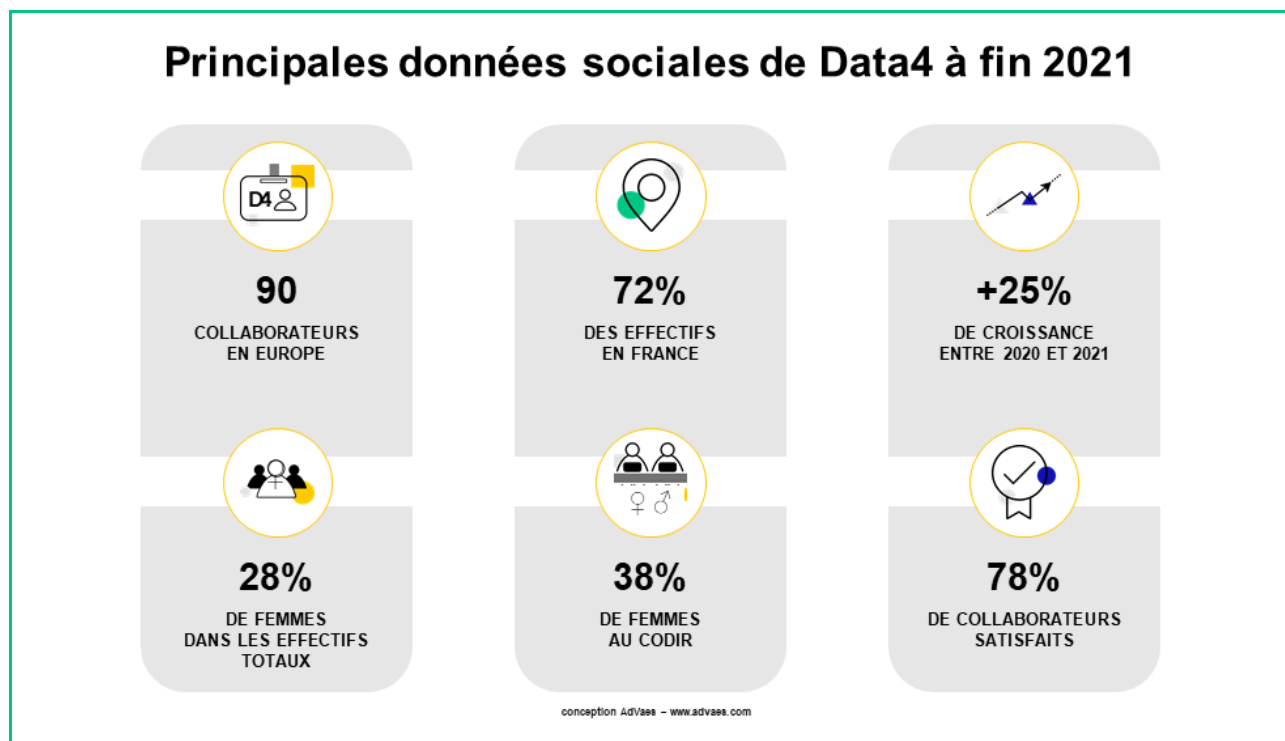
## 1.1- Culture européenne

Depuis sa création, Data4 se positionne comme une entreprise dotée d'une forte culture européenne. Entreprise française, elle dispose d'un siège social à Paris et d'un campus de centres de données basé à Marcoussis dans l'Essonne, au plus près du pôle scientifique et technologique de Paris-Saclay. Data4 est également présent dans 4 autres pays en Europe :

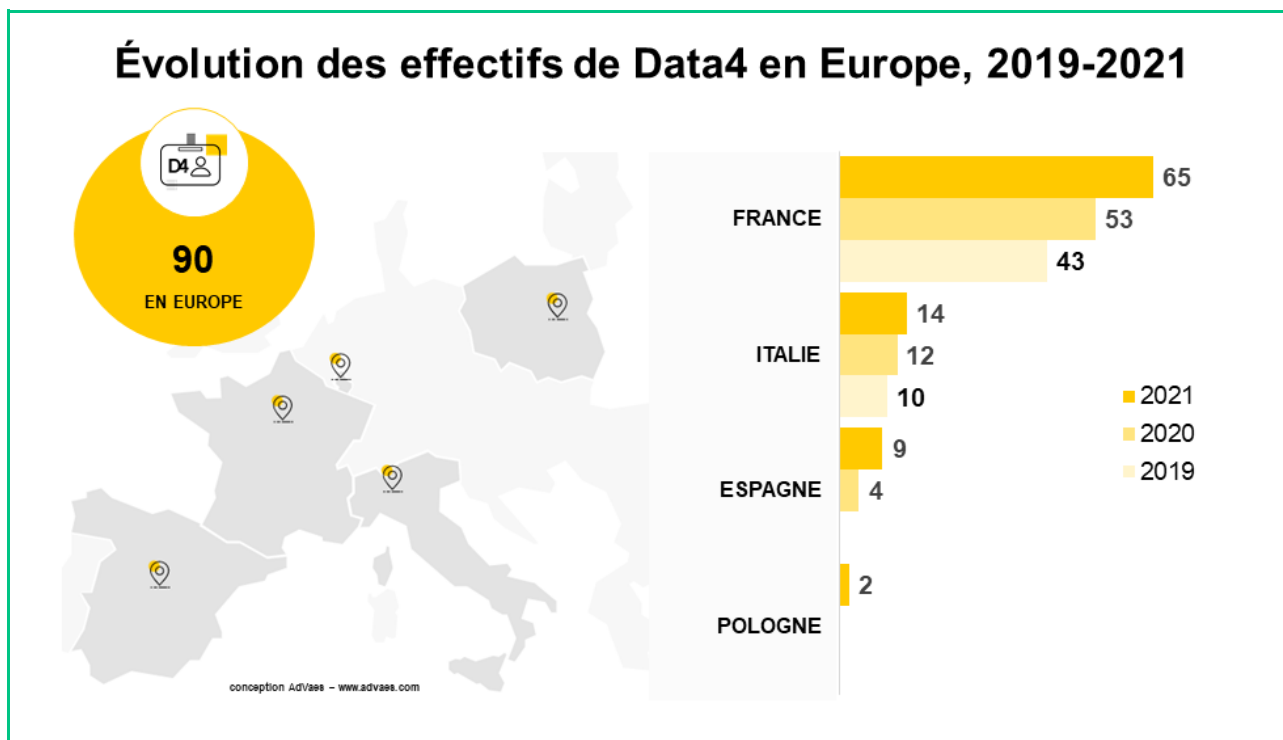
- La société a exporté son modèle de centres de données en Italie (Milan) et au Luxembourg ;
- Un nouveau campus a été créé en Espagne (Madrid) en 2019 ;
- Un nouveau campus a été créé à Varsovie (Pologne) en 2021.

## 1.2- Données sociales

Les effectifs de Data4 poursuivent une croissance à deux chiffres avec un taux de +25% entre 2020 et 2021, représentant 18 emplois nouveaux créés en France, Espagne, Italie et Pologne. Le groupe totalise ainsi 90 collaborateurs et collaboratrices à fin 2021. Les salariés français représentent plus des deux-tiers de l'effectif total du groupe en 2021.



Le plan de recrutement élaboré pour 5 ans est revu tous les ans. Tous les contrats sont proposés en Contrats à Durée Indéterminée (CDI) et toutes les catégories d'âges sont représentées au sein du groupe.



## 2. Santé et Sécurité

### 2.1- Objectifs

#### ► Impacts sur les ODD



La santé et la sécurité au travail sont une priorité absolue pour Data4 et nous avons pour objectif le “zéro accident” sur l’ensemble de nos campus. Au-delà de cet objectif chiffré, nous avons pour ambition que la santé et la sécurité fassent partie intégrante de l’ADN de toutes nos parties prenantes présentes sur nos campus : collaborateurs, clients, prestataires et visiteurs.

### 2.2- Méthode

Pour atteindre ces objectifs, la culture “santé et sécurité” doit être influencée et portée par tous, tout le temps et partout sur nos campus. Chaque personne doit donc être un “Responsable Santé et Sécurité” en puissance qui respecte les règles suivantes :

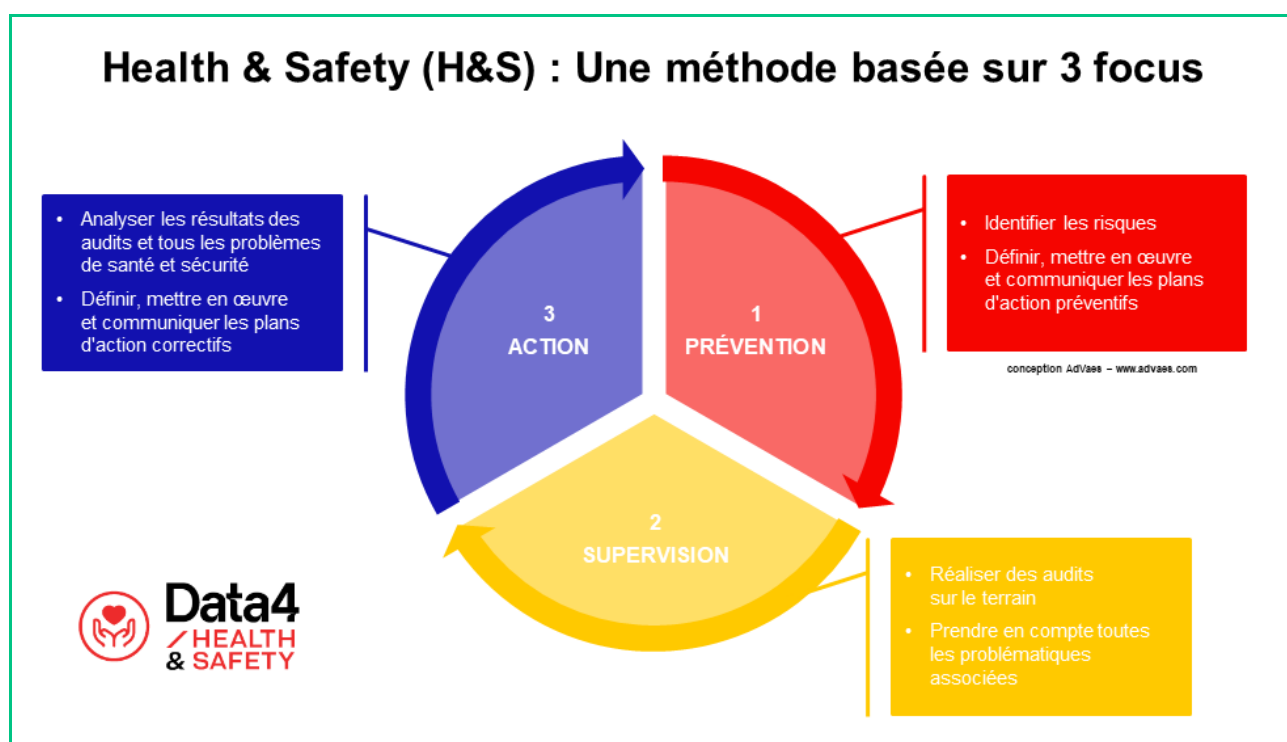
- Montrer l'exemple et influencer toutes les autres personnes sur ce sujet ;
- Avoir une approche “Arrêter / Réfléchir / Agir” qui consiste à analyser la situation globale avant d'agir puis agir une fois que le processus le plus sûr respectant les règles de santé et sécurité a été identifié ;
- Ne jamais accepter une situation ou un comportement dangereux, et alerter immédiatement le cas échéant.



Pour asseoir cette démarche, Data4 a mis en place une organisation dédiée dans chaque pays où opère le groupe :

- Le Responsable Santé et Sécurité du groupe et ses correspondants mettent en place les meilleures pratiques en termes de santé et de sécurité, ceci dans le respect des réglementations locales et dans le cadre d'une démarche d'amélioration continue en satisfaisant aux exigences de la norme ISO 45001 pour laquelle Data4 est certifié ;
- Des réunions sont régulièrement organisées à tous les niveaux de Data4 (du CODIR au "terrain" avec les prestataires) ;
- Des indicateurs de progrès sont régulièrement suivis afin de vérifier l'efficacité des plans d'actions mis en œuvre.

Cette organisation s'appuie sur la méthode "3 focus" présentée au schéma ci-dessous.



### **2.3.1- Prévention**

La démarche de Data4 repose notamment sur les actions suivantes :

- La réalisation des analyses des risques ;
- L'élaboration de plans de prévention ;
- La réalisation de sensibilisations et/ou de formations pour toutes les personnes travaillant dans nos campus ;
- La diffusion de procédures dédiées par email ou via des affiches ;
- L'organisation de réunions régulières avec toutes les parties prenantes.

### **2.3.2- Supervision**

La démarche de Data4 repose notamment sur les actions suivantes :

- La réalisation d'audits quotidiens sur nos campus ;
- La prise en compte des informations remontées par toutes nos parties prenantes ;
- L'enregistrement de tous les problèmes rencontrés dans un outil dédié ;
- La mise en place et le suivi d'indicateurs ;
- L'organisation de réunions régulières avec toutes les parties prenantes.

### **2.3.3- Action**

La démarche de Data4 repose notamment sur les actions suivantes :

- L'analyse des problèmes rencontrés à l'aide de méthodologies éprouvées : arbre des causes, etc. ;
- La mise en œuvre de plans d'actions correctives ;
- L'attribution de cartons vert / jaune / rouge en fonction des problèmes rencontrés ;
- La réalisation d'un classement des fournisseurs et prestataires ;
- L'organisation de réunions régulières avec toutes les parties prenantes.

### 3. Diversité, équité et inclusion

Data4 est engagé socialement envers ses collaborateurs et au sein de diverses communautés. La société soutient notamment la diversité et l'égalité des genres, l'inclusion et l'insertion de personnes en difficulté, la promotion des talents et de l'engagement des employés à travers diverses initiatives (parcours d'intégration, formation pour développer les compétences, mobilité interne), le bien-être au travail et l'équilibre entre vie professionnelle et vie privée.

#### 3.1- Diversité et égalité des genres

##### ► Impacts sur les ODD



Fin 2021, les femmes représentent 28% des effectifs du groupe. Ce taux est stable par rapport à 2020. La diversité et l'égalité sont de véritables préoccupations pour Data4, conscient de la sous-représentation des femmes dans le secteur des centres de données, de l'hébergement d'infrastructures informatiques et du cloud, et dans le numérique de façon plus globale. Dans notre plan d'actions figurent :

- Des actions spécifiques salariales dans tous les pays pour assurer une rémunération équitable entre les femmes et les hommes ;
- L'encouragement de candidatures féminines à des postes d'ordinaire majoritairement occupés par des hommes, dans les processus de recrutement ;
- Mise en place, pour attirer des talents féminins, d'une organisation offrant aux femmes plus de liberté d'action dans leur organisation et leur permettant de bénéficier d'un meilleur équilibre entre leur vie professionnelle et leur vie personnelle ;
- Mise en œuvre d'une démarche d'amélioration continue afin de réduire toutes formes d'inégalités à des postes clés de l'entreprise et de féminiser les effectifs. Fin 2021, le COMEX était composé de 50% de femmes et CODIR de 38% de femmes, en progression par rapport à fin 2020.

Lors du Women's Forum G20 qui a eu lieu en Italie en octobre 2021, le Président et CEO de Data4 a signé la charte "Towards the zero-gender gap" qui vise à promouvoir l'égalité des genres en entreprise.



**Olivier Micheli**  
Président & CEO  
de Data4

*"L'équilibre femmes-hommes est pour nous essentiel afin de refléter au mieux l'image de la société. La diversité crée aussi l'émulation et participe à la performance de l'entreprise."*

### 3.2- Insertion et handicap

#### ➤ Impacts sur les ODD



- Data4 engage des prestataires d'Entreprise Adaptée<sup>3</sup> pour la gestion de ses espaces verts, et participe ainsi à l'insertion de personnes handicapées dans le monde du travail ;
- La société qui accompagne Data4 dans la mise en place de son programme d'Achats Responsables fait également travailler des employés en situation de handicap ;
- Data4 accueille sur son campus de Marcoussis des stagiaires de l'association à but non lucratif "Les Plombiers du Numérique" pour des formations au métier de technicien des centres de données. Ces stages sont destinés à des jeunes de 18 à 25 ans sans diplôme, déscolarisés, ou à des personnes touchant le RSA et en reconversion professionnelle. Cette démarche s'inscrit dans la dynamique des projets d'insertion dans des métiers d'avenir et à croissance en termes d'emplois.

## 4. Promotion des talents, formation et éducation

### 4.1- Intégration et onboarding des collaborateurs

#### ➤ Impacts sur les ODD



Data4 a mis en place un plan de formation ambitieux qui donne aux collaborateurs les moyens de développer leurs compétences :

- Lors de l'entrée dans l'entreprise : parcours d'intégration durant lequel les collaborateurs rencontrent les responsables de chaque département ;
- Remise d'un livret d'intégration présentant l'identité de Data4, son histoire et ses valeurs, la plateforme, les certifications, l'organigramme, les politiques de l'entreprise, les liens vers les procédures et le système documentaire, le règlement intérieur, les chartes de bonne conduite et de bonnes pratiques environnementales ;
- La période d'essai se clôture par un entretien formel avec le collaborateur faisant l'objet d'un bilan et d'un suivi de son intégration. Un retour est fait de la part du salarié et du manager.

Nous travaillons à la mise en place de nouveaux outils de recrutement afin de diversifier nos sources (sites web dédiés à l'emploi ou job-boards, LinkedIn, etc.).

<sup>3</sup> Notamment des ESAT (Etablissements ou Services d'Aide par le Travail)

## 4.2- Formation des collaborateurs et développement professionnel / personnel

### ► Impacts sur les ODD



Les collaborateurs de Data4 bénéficient de formations dispensées tout au long de leur carrière afin de maintenir et développer leurs compétences. Les besoins sont recensés lors des entretiens annuels puis le plan de formation est établi et validé par les managers et la DRH. Une enquête de satisfaction est réalisée au moment des entretiens annuels.

Nous sommes ouverts à la mobilité interne de nos salariés, ces derniers pouvant voir leur poste évoluer durant leur carrière (missions à l'international ou changements de service par exemple).

## 4.3- Education via la Data4Academy et relations avec les écoles

### ► Impacts sur les ODD



La Data4Academy se développe peu à peu sur nos différents campus avec pour objectifs :

- **Former des étudiant.e.s en collaboration avec des universités et des grandes écoles : Data4Academy for Training**

Data4 fait découvrir les métiers du groupe aux étudiant.e.s, dans un contexte où le numérique représente une très forte réserve d'emplois pour les années à venir. Nous collaborons ainsi avec des universités et grandes écoles pour imaginer les futurs métiers autour de l'environnement et du numérique responsable. Les étudiant.e.s de l'école d'ingénieur.e.s HEI située à Lille ont collaboré par exemple à la réalisation d'une ACV de nos centres de données.

En Espagne, nous travaillons avec la Fonction Publique pour l'Emploi (SEPE<sup>4</sup>) pour définir le premier parcours de formation de technicien de centres de données. Après le partage d'une ébauche de parcours avec l'administration, une école a été créée à Tolède.

- **Développer l'employabilité en accueillant des jeunes sans diplôme ni expérience pour lutter contre le chômage et l'exclusion : Data4Academy for Employability**

Nous nous engageons dans la lutte contre le chômage des jeunes et l'exclusion générée par un système professionnel attaché aux diplômes en soutenant des projets de formation et d'insertion professionnelle tels que ceux portés par l'association "Les Plombiers du Numérique". Nous accueillons ainsi en stage, à la sortie de leur formation, ces jeunes sans diplôme ni expérience, pour une mise en application de leurs acquis.

<sup>4</sup> SEPE pour Servicio Público de Empleo Estatal

## ■ Travailler avec des startups en collaboration avec des “junior entreprises” ou des incubateurs : Data4Academy for Incubator

Nous souhaitons développer des projets spécifiques avec des “junior entreprises”, particulièrement celles des écoles d’ingénieurs et universités entrant dans le programme Data4Academy for Training, ou avec des incubateurs de startups comme à Alcobendas en Espagne. Dans cette optique, nous sommes mécènes du projet de supercalculateur de la Sorbonne.

## 5. Bien-être au travail et environnement de travail

### ► Impacts sur les ODD



Une politique de “home office” avec une charte associée a été mise en place en France en septembre 2021. Cette démarche intègre l’implémentation d’outils informatiques pour permettre aux employés de télétravailler dans les meilleures conditions possibles.

Tous les ans, une enquête de satisfaction interne<sup>5</sup> est réalisée pour mesurer le taux de satisfaction des collaborateurs. Pour 2021, l’enquête a révélé un taux de satisfaction de 78% et met en avant les enseignements suivants :

- 97% des collaborateurs sont satisfaits des formations délivrées en ce qui concerne la qualité des programmes proposés ;
- 93% sont satisfaits des pratiques de télétravail mises en place en France ;
- 91% sont satisfaits du management direct sur l’ensemble des questions posées associées.

Les résultats de cette enquête sont partagés au sein du CODIR ainsi qu’à l’ensemble des collaborateurs. Ensuite, un plan d’actions est défini et suivi par la direction des ressources humaines pour remédier aux points de vigilance remontés par l’enquête.

Ces bons résultats nous permettent d’afficher un taux de rétention des collaborateurs à 87% à fin 2021.

D’autre part, notre campus de Marcoussis offre un superbe cadre naturel à l’orée de notre forêt ainsi que des terrains de foot et de basket et un espace lounge pour les événements internes et externes.

Data4 offre également divers avantages à ses collaborateurs : tickets restaurant, mutuelle, bonus annuel, cadeaux et primes d’anniversaire professionnel, véhicules de fonction, prime vélo, etc.

Enfin, les moyens de communication interne pour échanger régulièrement avec les collaborateurs sont nombreux : newsletter “Data4 News” trimestrielle, kick off annuel, barbecue de milieu d’année, soirée de Noël, etc.

<sup>5</sup> ESat for Employee Satisfaction

## 6- Relations avec l'écosystème et l'économie locale

### ► Impacts sur les ODD



#### ■ Réseaux économiques

Depuis 2016, Olivier Micheli, CEO de Data4, préside France Datacenter, association réunissant l'ensemble des acteurs de l'écosystème des centres de données en France. Nous participons ainsi au partage et à la formalisation des connaissances ainsi qu'au développement du savoir-faire de la filière française des centres de données.

En Italie, nous sommes membres actifs des associations locales Assolombarda, Assintel et Anitec-Assinform, entités de références pour les entreprises de l'industrie et du numérique dans ce pays.

En Espagne, nous sommes membres de Spain Datacenter.

#### ■ Administrations territoriales

Data4 a noué des liens forts avec des acteurs territoriaux :

- La ville de Marcoussis qui accueille le campus Paris-Saclay et le département de l'Essonne. Notre implication se manifeste au niveau municipal, départemental et régional (développement de moyens de mobilité douce et de pistes cyclables). Nous soutenons des projets de la ville : un dédié au quartier du Chêne Rond et un autre relatif à la restauration du patrimoine ;
- La ville de Alcobendas en Espagne : projet de restauration de patrimoine ;
- Le Consulat de Milan en Italie pour soutenir l'attractivité de l'écosystème français en Lombardie via différentes activités organisée avec la CCI France – Italie.

#### ■ Mécénat

- En France, nous soutenons le Festival Elfondurock organisé par la mairie de Marcoussis dans le but de promouvoir la scène pop-rock féminine et soutenir ainsi la présence des femmes dans des milieux traditionnellement masculins. Lors de ces festivités, le club d'œnologie de Marcoussis organise Elfondelabière, salon des brasseries artisanales, durant lequel sont proposés des dégustations, un concours de brasseurs amateurs, des conférences et ateliers.
- En Italie, c'est la filière apiculture qui a retenu l'attention de Data4 avec un mécénat financier d'installation de ruches dans la commune de Settimo Milanese. La production de miel est vendue au profit d'une association caritative lors de la manifestation locale "Api in festa". En 2021, Data4 a également parrainé financièrement des projets de la municipalité de Cornaredo : un projet de jeux en matériaux 100% recyclés installés dans des aires de jeux publiques destinées aux enfants et un autre projet de plantation d'arbres.
- En Espagne, un projet de reforestation similaire est prévu avec la commune de Alcobendas.

## Une gouvernance forte

Une gouvernance forte est un gage de progrès et de réussite pour le déploiement de notre programme Data4Good. A ce titre, elle doit intégrer des démarches transversales et partagées à tous les niveaux de l'entreprise comme avec nos parties prenantes.

### 1. Achats Responsables

#### 1.1- Objectifs

##### ► Impacts sur les ODD



Les fournisseurs et prestataires de Data4 sont de réels partenaires avec lesquels nous construisons et faisons fonctionner nos centres de données de façon pérenne et responsable. Dans ce contexte, Data4 a naturellement souhaité formaliser et valoriser cette approche en s'engageant dans une démarche Achats Responsables avec 2 objectifs :

- Étape n°1 : signature de la charte Relations Fournisseurs Achats Responsables (RFAR) du Ministère de l'Economie et des Finances ;
- Étape n°2 : labellisation de notre démarche Achats Responsables par une tierce partie indépendante.



#### 1.2- Méthode

La signature de la charte RFAR a constitué la première étape de notre démarche en s'engageant sur les 10 engagements suivants :

- Assurer une relation financière responsable vis-à-vis des fournisseurs ;
- Entretenir une relation respectueuse avec l'ensemble des fournisseurs, favorable au développement de relations collaboratives ;
- Identifier et gérer les situations de dépendances réciproques avec les fournisseurs ;
- Impliquer les organisations signataires dans leur filière ;
- Apprécier l'ensemble des coûts et impacts du cycle de vie ;
- Intégrer les problématiques de responsabilité environnementale et sociétale ;
- Veiller à la responsabilité territoriale de son organisation ;
- Développer le professionnalisme et l'éthique de la fonction achats ;
- Organiser une fonction Achat chargée de piloter globalement la relation fournisseurs ;



- Créer une fonction de médiateur "relations fournisseurs", chargé de fluidifier les rapports internes et externes à l'entreprise.

Le champ d'application de cette démarche est très large et il implique tous les collaborateurs de Data4 ainsi que ses fournisseurs et prestataires, ceci dans une démarche d'amélioration continue.

En d'autres termes et pour chacun de ces engagements, nous avons réalisé une analyse des écarts, défini un plan d'actions, hiérarchisé les priorités et mis en place des groupes de travail pour avancer avec des indicateurs de progrès.

Le seconde étape sera lancée et mise en œuvre dans les mois à venir.

## 2. Démarche éthique

### ► Impacts sur les ODD



Data4 a à cœur de respecter les réglementations et d'adopter un comportement éthique envers ses clients, fournisseurs et collaborateurs. Ainsi, la société a mis en place un "Code of Business Conduct" interne auquel doivent se référer les collaborateurs. Ce code est composé de 5 chapitres adressant les sujets d'éthique, de conformité avec les réglementations en vigueur, de pratiques dans les relations avec les fournisseurs, de responsabilité sociétale et environnementale et de procédures à suivre en cas de violation.

### 2.1- Objectifs

Tous les employés Data4 sont tenus de se conduire de manière respectueuse, professionnelle et respectueuse de la loi à tout moment. Ils doivent être conscients de leurs actions et des impacts associés. Le code de Data4 adresse 5 thématiques :

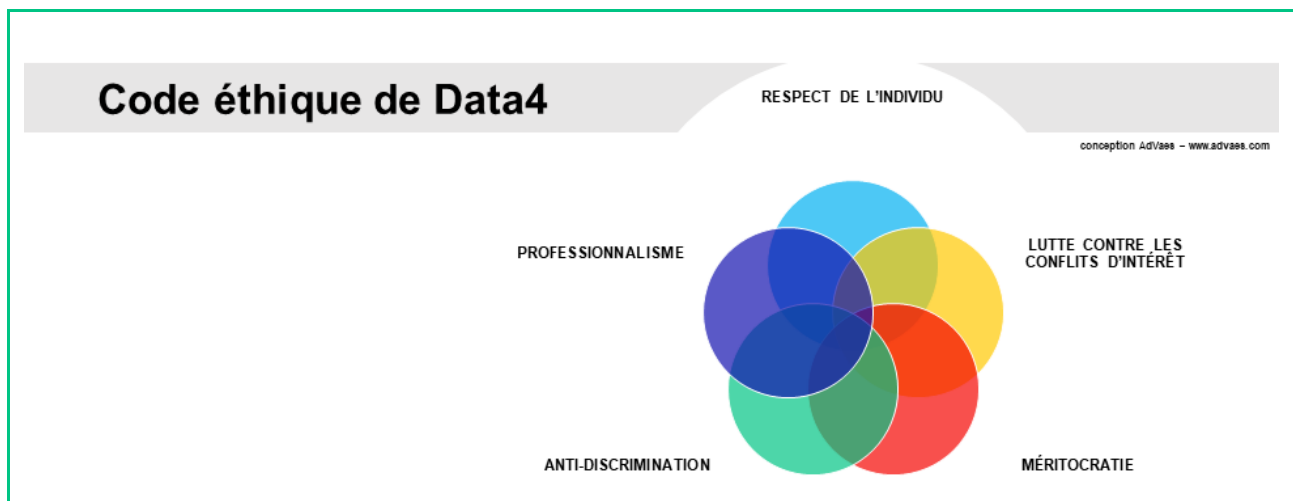
- Le **respect de l'individu** en s'abstenant de toute attitude ou comportement hostile, intimidant ou offensant (comportements irrespectueux ou harcèlement pour quelque raison que ce soit) ;
- Les **conflits d'intérêt** en évitant les situations qui créent un conflit entre les intérêts personnels et les intérêts de Data4 ;
- L'**anti-discrimination** avec l'interdiction faite aux employés de se livrer à des comportements discriminatoires de quelque nature que ce soit (caractère sexuel, identité ou expression de genre, orientation sexuelle, état familial, âge, caractéristiques physiques ou psychologiques, etc.) ;
- La **méritocratie** en offrant des chances égales à tous les employés et à tous les candidats qualifiés à l'emploi. Toute décision relative à la sélection du personnel, les avantages ou les primes, l'avancement professionnel ou les affectations professionnelles, dépendent uniquement des qualifications, des compétences et des performances professionnelles de l'employé ;
- Le **professionnalisme** en respectant les principes éthiques dans toutes les situations, en s'acquittant de ses devoirs avec dignité, et en respectant les normes professionnelles.

## 2.2- Méthode

Data4 accompagne ses collaborateurs à respecter ce code par diverses actions sur le terrain :

- Pour éviter les conflits d'intérêt, Data4 privilégie la transparence et la sensibilisation. Si un conflit survient au niveau des instances dirigeantes de Data4, celui-ci doit être traité dès que possible au niveau du Conseil d'Administration.
- Pour lutter contre les discriminations, Data4 promeut activement la diversité et l'égalité sur le lieu de travail. La nature internationale du groupe favorise les différences culturelles, ethniques, raciales, de couleur, religieuses ou politiques.
- Sur le registre de la méritocratie, Data4 valorise les mérites des collaborateurs, favorise un environnement de travail équitable, encourage le perfectionnement professionnel et facilite l'évolution des collaborateurs.

Les violations éventuelles des principes et des règles contenus dans le code peuvent faire l'objet d'une enquête interne conduite par Data4 et peuvent entraîner des mesures disciplinaires. Les sanctions qui pourraient en découler sont proportionnées à la ou aux violations respectives du code, et émises conformément aux lois et réglementations du travail en vigueur dans le pays concerné. Tous les employés de Data4 sont tenus de coopérer à la mise en œuvre du code en signalant toute violation, ou violation présumée, dont ils ont connaissance.













### 3. Conformité réglementaire et certifications

Data4 effectue une veille réglementaire avec l'aide de plusieurs cabinets spécialisés afin de satisfaire à toutes les réglementations en vigueur dans les pays où il opère.

D'autre part, Data4 possède de nombreuses certifications qui lui permettent de progresser dans différents domaines, notamment en termes de Développement Durable, et de démontrer cette progression.

## Certifications du groupe Data4

 <p><b>ISO 9001 v2015</b> Gestion de la qualité</p> <p>🇫🇷 🇮🇹 🇪🇸</p>	 <p><b>ISO 27001 v2013</b> Sécurité des systèmes d'information</p> <p>🇫🇷 🇮🇹 🇪🇸</p>	 <p><b>ANSI TIA 942 A2014 (Rating 4)</b> Norme relative aux infrastructures de télécommunications pour les centres de données</p> <p>🇮🇹 <i>Certains DC</i></p>
 <p><b>ISO 14001 v2015</b> Gestion de l'environnement</p> <p>🇫🇷 🇮🇹</p>	<p><b>PCI DSS:2018 v3.2.1</b> Sécurité des données de l'industrie des cartes de paiement</p> <p>🇫🇷 🇮🇹 🇪🇸 <i>Certains DC</i></p>	 <p><b>LEED v2009</b> Leadership en matière de conception énergétique et environnementale Niveau Gold</p> <p>🇮🇹 <i>Certains DC</i></p>
 <p><b>ISO 50001 v2018</b> Gestion de l'énergie</p> <p>🇫🇷 🇮🇹</p>	 <p><b>ISAE 3402 type II</b> Adéquation de la conception et efficacité du fonctionnement des contrôles</p> <p>🇫🇷 🇮🇹 🇪🇸 <i>Certains DC</i></p>	 <p><b>EUROPEAN CODE OF CONDUCT FOR DATA CENTER</b> Les meilleures pratiques en matière d'efficacité énergétique</p> <p>🇫🇷 🇮🇹 🇪🇸</p>
 <p><b>ISO 45001 v2018</b> Gestion de la santé &amp; sécurité</p> <p>🇫🇷 🇮🇹</p>		
 <p><b>HDS v2018</b> Hébergement de données de santé (HDS)</p> <p>🇫🇷</p>		

DC pour Data Centers (centres de données)

## A propos de Data4

Fondé en 2006, Data4 est un opérateur et un investisseur européen majeur sur le marché des centres de données. Le groupe finance, conçoit, construit et opère ses propres centres de données afin de fournir à ses clients des solutions d'hébergement de données agiles, hautement performantes, sécurisées mais aussi respectueuses de l'environnement.

Le groupe exploite actuellement près de 25 centres de données en France, Italie, Espagne et Luxembourg. Ses infrastructures s'appuient sur un design de haute qualité et sur un portefeuille de services extrêmement riche et évolutif, qui s'adapte parfaitement aux besoins des clients (de l'hébergement d'une simple baie jusqu'à un bâtiment dédié).

Avec 137 hectares et 384 MW de ressources, Data4 bénéficie de réserves foncières et électriques uniques sur le marché européen, permettant d'accompagner la croissance de ses clients qu'ils soient fournisseurs de services numériques, opérateurs de cloud ou entreprises.

Data4 propose en outre l'accès à un riche écosystème de partenaires et à une palette complète de services logistiques et opérationnels, notamment la connectivité à plus de 220 opérateurs de cloud et de télécommunications.

Du fait de sa position d'acteur majeur en Europe, Data4 a pour objectif de devenir la référence du secteur en matière de Développement Durable et d'impliquer l'ensemble de ses parties prenantes dans sa démarche d'Économie Circulaire à travers son programme Data4Good.

Pour en savoir plus : [www.data4group.com](http://www.data4group.com)

## Méthodologie et clauses annexes

Ce rapport a été élaboré par Data4 avec l'aide de la société AdVaes. Sauf mentions et références précises, les données communiquées dans ce document sont des sources de Data4.

Société indépendante et neutre, AdVaes est un cabinet de market intelligence spécialisé dans l'analyse prospective, le positionnement et la notation de prestataires du numérique en termes d'approches de RSE (Responsabilité Sociétale des Entreprises) et d'indicateurs ESG (Environnement, Social et Gouvernance), ainsi que dans l'accompagnement stratégique opérationnel en regard. AdVaes se concentre plus spécifiquement sur les segments du numérique liés à l'écosystème du cloud (IaaS, PaaS, SaaS) et de la donnée ainsi que sur les initiatives des domaines suivants de la RSE et de l'ESG : environnement et durabilité (sustainability) ; équité sociale, égalité des genres et inclusion ; éthique et confiance.

La société a été créée en juillet 2020 par Emmanuelle Olivié-Paul, anciennement directrice associée de Markess by exaegis, société de conseil et de services marketing spécialisée dans l'analyse des marchés de l'industrie numérique, et membre du comité de direction d'Exaegis, cabinet de conseil spécialisé dans le développement, l'adoption et le financement des technologies numériques. Emmanuelle a plus de 25 ans d'expérience dans les marchés du logiciel et des services liés aux technologies numériques.

Plus d'informations : [www.advaes.com](http://www.advaes.com)



6 rue de la Trémoille 75008 - Paris - France

Campus  
**Paris-Saclay**  
Route de Nozay  
91460 MARCOUSSIS

FRANCE

Campus  
**Milan**  
Via Monzoro 101-105  
20010 CORNAREDO (MI)

ITALIE

Campus  
**Luxembourg**  
8 rue Henri Schnadt  
L-2530

LUXEMBOURG

Campus  
**Madrid**  
Avenida de la Industria, 15  
28108 ALCOBENDAS

ESPAGNE

Campus  
**Pologne**  
Przyparkowa 21  
05-850 JAWCZYCE

POLOGNE